

Neuwertiges Zweifamilienhaus in Lampertheim-Neuschloß



68623 Lampertheim-Neuschloß

Zimmer: 8,00
Wohnfläche ca.: 215,00 m²
Kaufpreis: 494.000,00 EUR

Scout-ID: 141871800

Ihr Ansprechpartner:

Alexander Kari

Herr Alexander Kari

E-Mail: alex-kari@gmx.de

Mobil: +49 171 4265857

Haustyp:	Reiheneckhaus
Grundstücksfläche ca.:	363,00 m ²
Nutzfläche ca.:	38,00 m ²
Etagenanzahl:	4
Schlafzimmer:	6
Badezimmer:	2
Gäste-WC:	Ja
Keller:	Ja
Objektzustand:	Neuwertig
Baujahr:	2005
Qualität der Ausstattung:	Gehoben
Energieausweistyp:	Bedarfsausweis
Heizungsart:	Zentralheizung
Wesentliche Energieträger:	Gas
Endenergiebedarf:	77,40 kWh/(m ² *a)
Energieeffizienzklasse:	C
Baujahr laut Energieausweis:	2005
Bezugsfrei ab:	01.01.2024
Garage/Stellplatz:	Außenstellplatz
Anzahl Garage/Stellplatz:	3

Provision für Käufer: 2,97% des Kaufpreises inkl. MwSt.

fällig für den Käufer beim notariellen Kaufvertrag

Neuwertiges Zweifamilienhaus in Lampertheim-Neuschloß



68623 Lampertheim-Neuschloß

Zimmer: 8,00
Wohnfläche ca.: 215,00 m²
Kaufpreis: 494.000,00 EUR

Objektbeschreibung:

Dieses vollunterkellertes Endreihenhaus wurde im Jahr 2005 als Massivhaus erbaut, hat eine gesamte Wohnfläche von ca. 215 Quadratmeter, verfügt über 3 KFZ-Stellplätze und steht auf einem 363 Quadratmeter großen Grundstück (keine Erbpacht).

Das Zweifamilienhaus befindet sich in einem sehr guten Zustand und wurde außerordentlich gut gepflegt. Seit der Fertigstellung 2005 wurde das Anwesen von einer Familie bewohnt und steht nun zum ersten Mal zu Verkauf.

Ausstattung:

- * neue Einbauküche im EG
- * gut ausgeleuchtete Zimmer im UG
- * großer Garten mit Wintergarten
- * 2 Bäder, 2 Gäste-WC

Die Aufteilung der Etagen mit der aktuellen Zimmerverwendung lautet wie folgt:

Unmittelbar neben den Stellplätzen befindet sich der Hauseingang.

Durch den Haupteingang gelangen Sie direkt in das EG. Hier erwartet Sie folgende Raumaufteilung:

- * geräumiger Flur
- * Gäste WC
- * Abstellraum
- * Wohnzimmer/Essbereich
- * Küche

Mit der Holztreppe gelangen Sie ins Untergeschoss, wo sich folgende Raumaufteilung befindet:

- * Eingangsbereich (durch Treppenhaus)
- * Innenliegendes Bad mit Badewanne und separate Dusche
- * 3 Schlafzimmer
- * Heizungsraum

Im 1. Obergeschoss befinden sich:

- * Flur
- * Gäste-WC
- * Abstellraum
- * Wohn/Essbereich
- * Küche

Im Dachgeschoss:

- * Tageslichtbad mit Badewanne und separate Dusche
- * Kinderzimmer 1
- * Kinderzimmer 2
- * Eltern-Schlafzimmer

Lage:

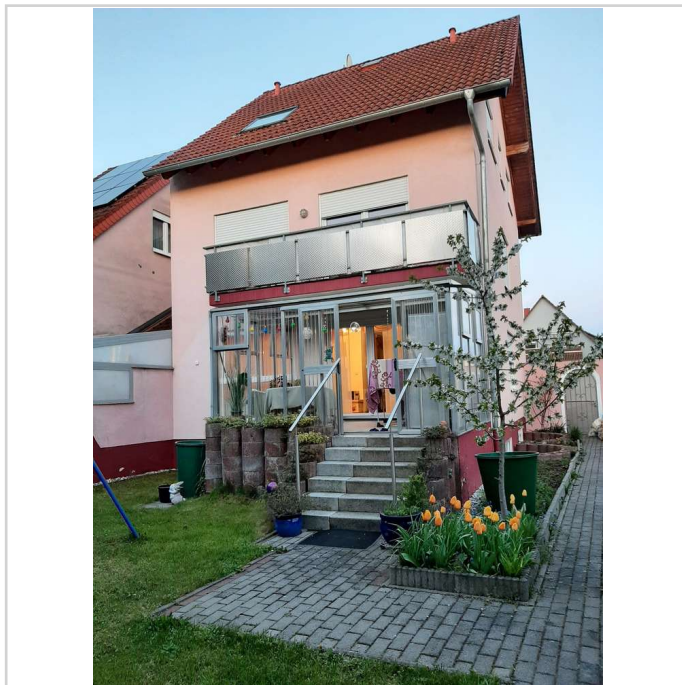
Das 2 Fam-Haus liegt im Lampertheim-Neuschloß mit sehr gute Autobahnanbindung und kurze Entfernung nach Mannheim. Die nächstgelegene Bushaltestelle ist in 2 Minuten zu Fuß erreichbar.

Sonstiges:

Für Terminvereinbarungen senden Sie mir bitte Ihre Kontaktdaten insbesondere Ihre Telefonnummer oder rufen Sie mich einfach an,

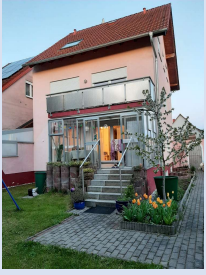
Tel: 0171-4265857

Wir handeln im Makler-Alleinauftrag



Außen Gartenseite

Neuwertiges Zweifamilienhaus in Lampertheim-Neuschloß

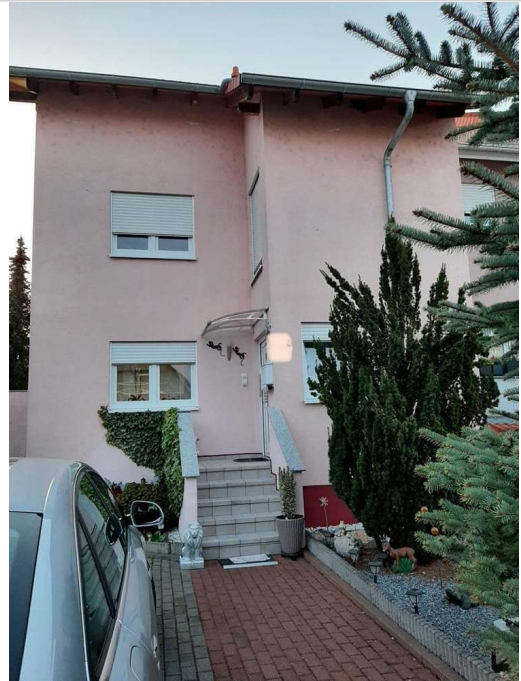


68623 Lampertheim-Neuschloß

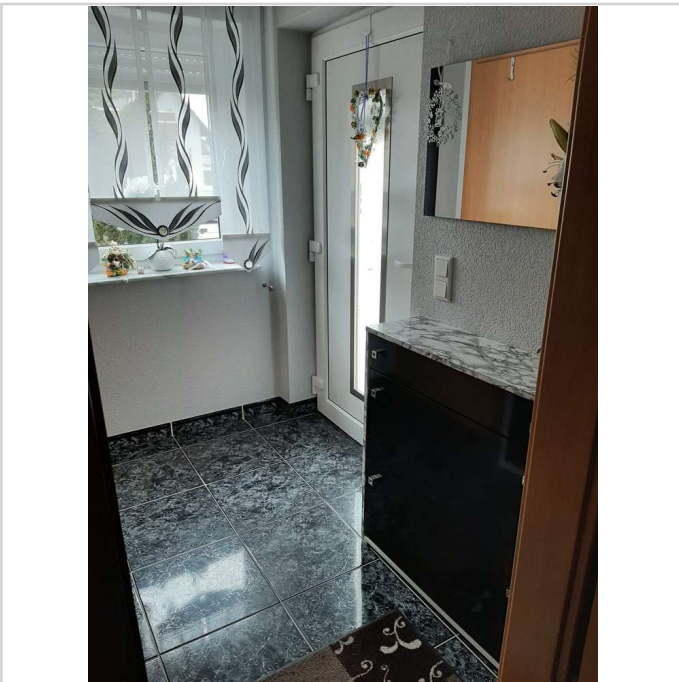
Zimmer: 8,00
Wohnfläche ca.: 215,00 m²
Kaufpreis: 494.000,00 EUR



Außenansicht



Eingang



Eingang-EG.



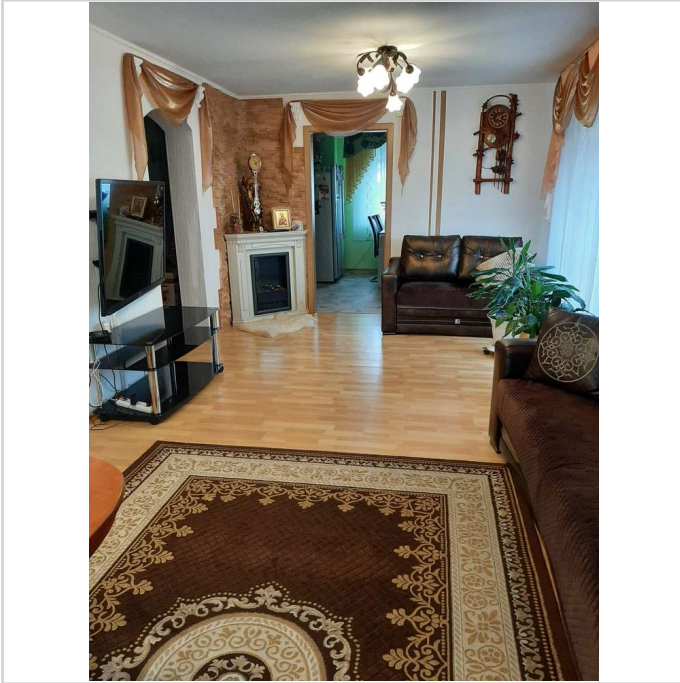
Wohnen EG

Neuwertiges Zweifamilienhaus in Lampertheim-Neuschloß

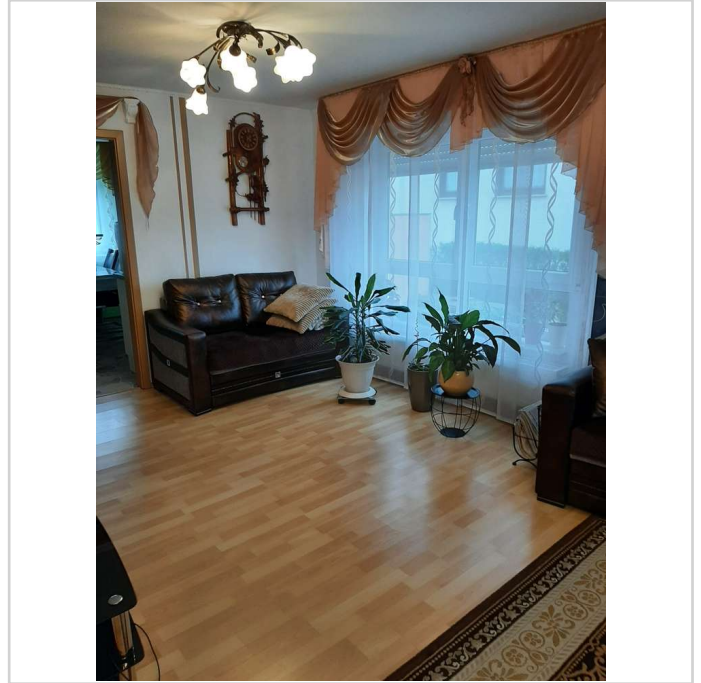


68623 Lampertheim-Neuschloß

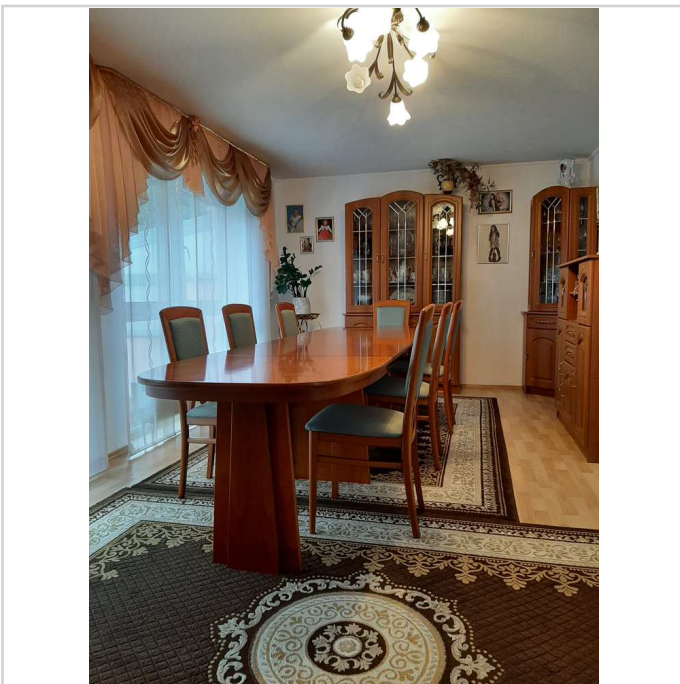
Zimmer: 8,00
Wohnfläche ca.: 215,00 m²
Kaufpreis: 494.000,00 EUR



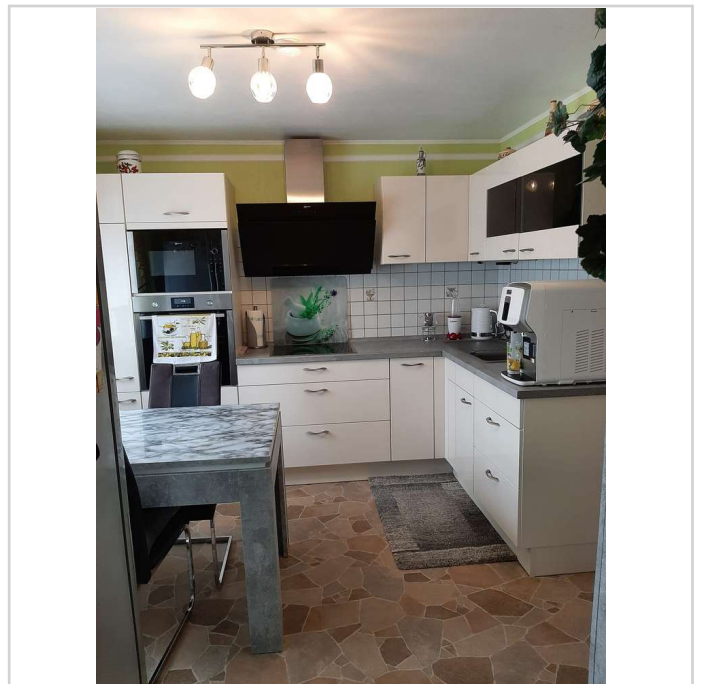
Wohnen-EG..



Wohnen-EG.



Esszimmer-EG



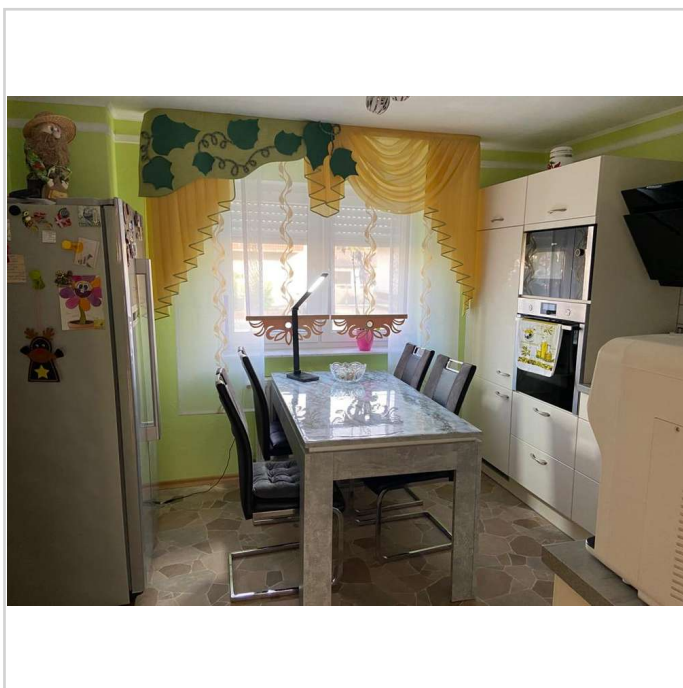
Küche-EG

Neuwertiges Zweifamilienhaus in Lampertheim-Neuschloß

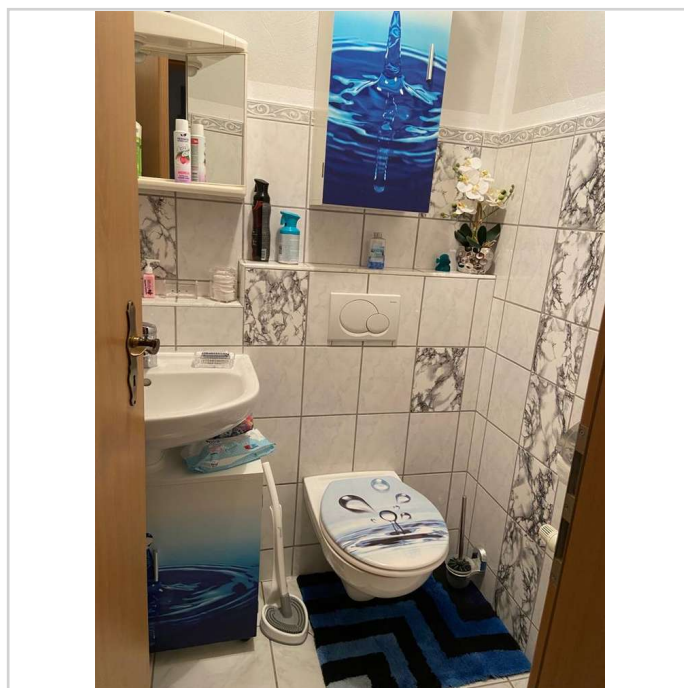


68623 Lampertheim-Neuschloß

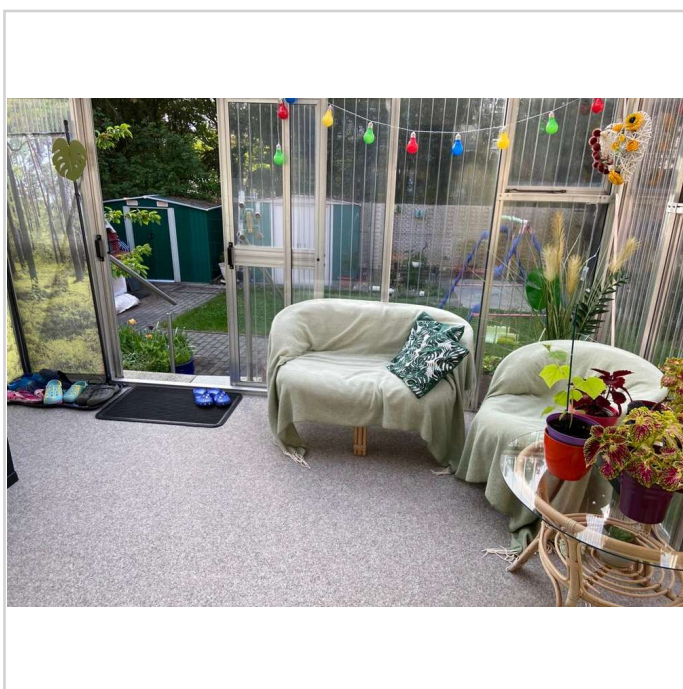
Zimmer: 8,00
Wohnfläche ca.: 215,00 m²
Kaufpreis: 494.000,00 EUR



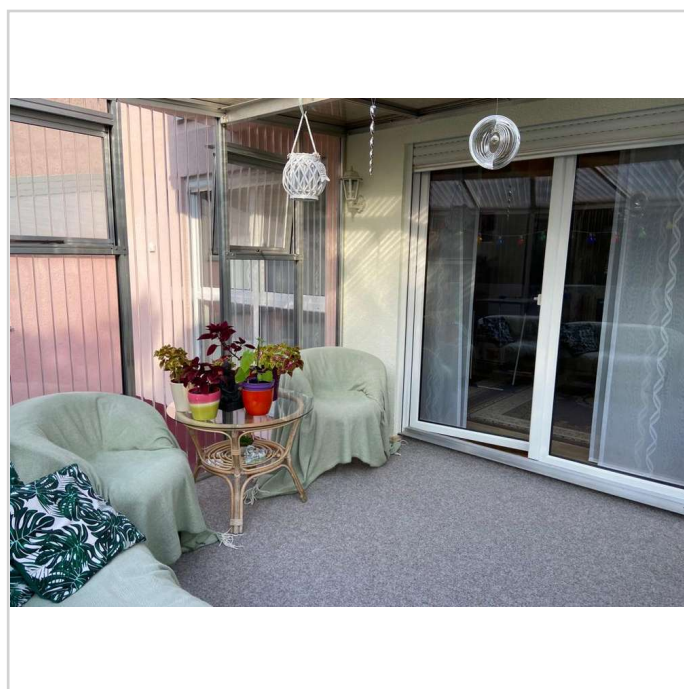
Küche EG..



Gäste-WC EG



Wintergarten..



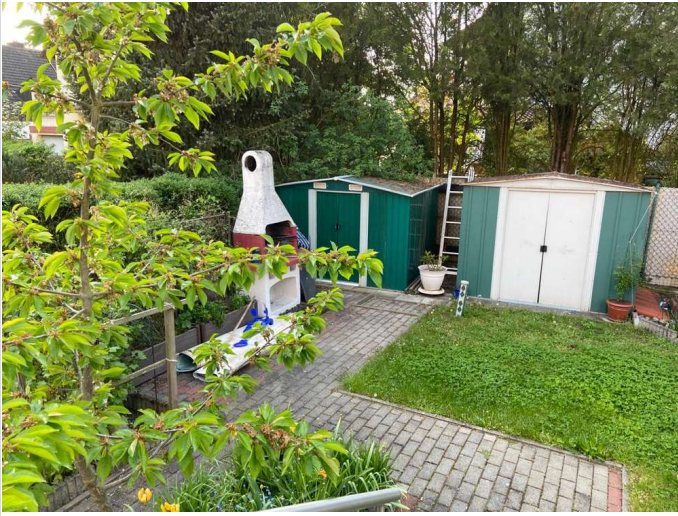
Wintergarten....

Neuwertiges Zweifamilienhaus in Lampertheim-Neuschloß

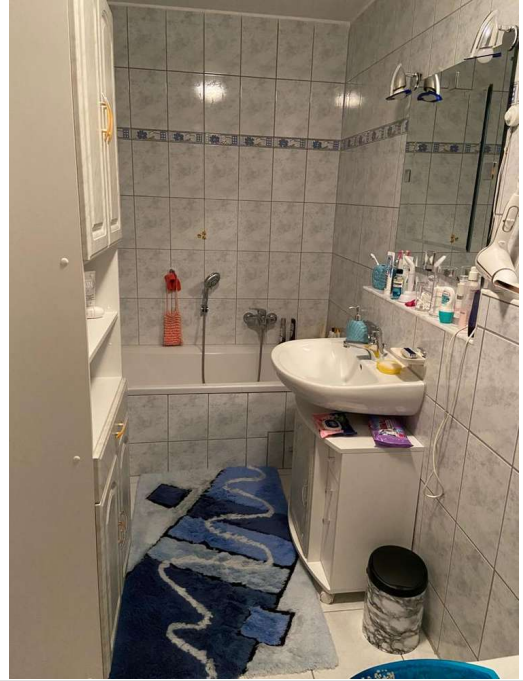


68623 Lampertheim-Neuschloß

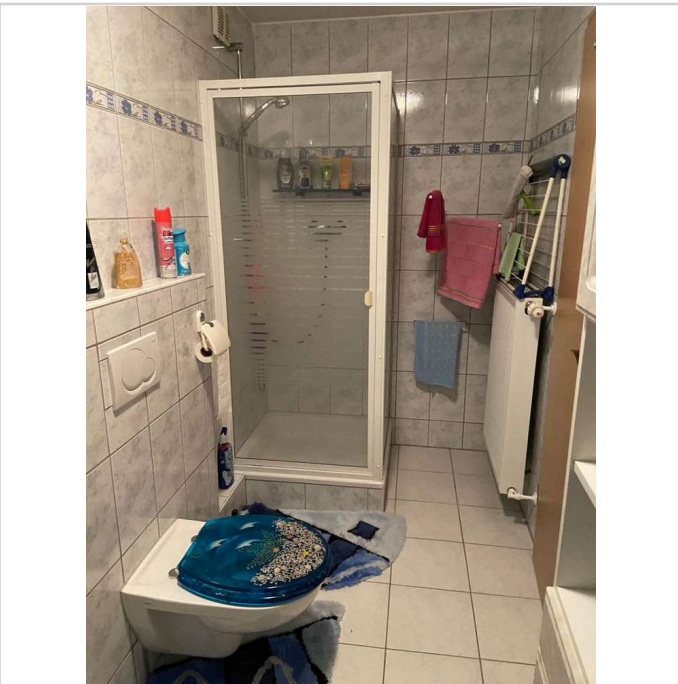
Zimmer: 8,00
Wohnfläche ca.: 215,00 m²
Kaufpreis: 494.000,00 EUR



Garten.



Bad UG.



Bad UG



Schlafzimmer UG

Neuwertiges Zweifamilienhaus in Lampertheim-Neuschloß



68623 Lampertheim-Neuschloß

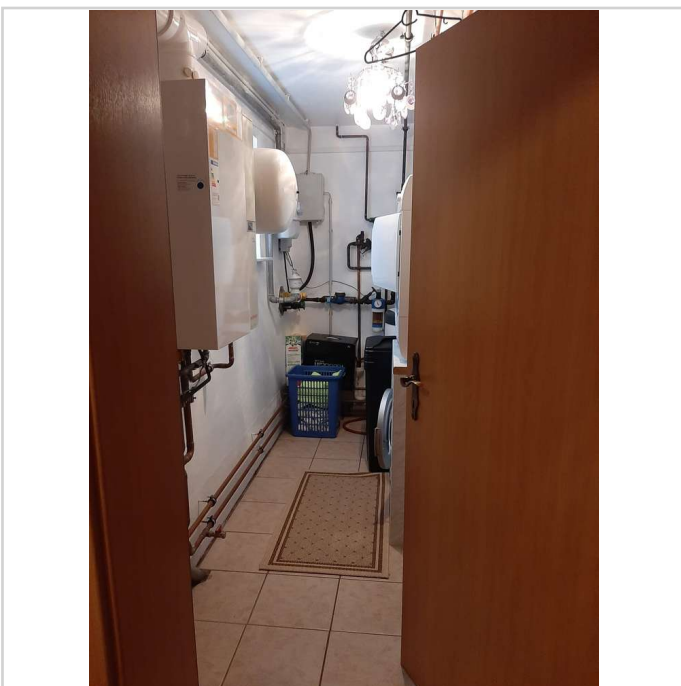
Zimmer: 8,00
Wohnfläche ca.: 215,00 m²
Kaufpreis: 494.000,00 EUR



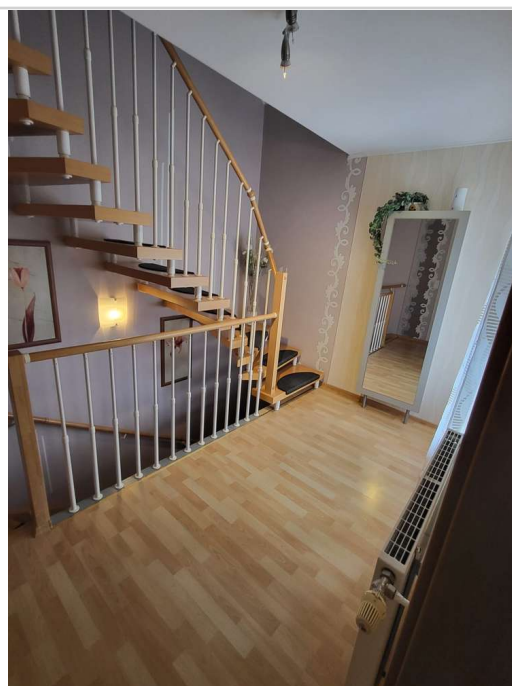
Schlafzimmer 2 im UG



Zimmer1-UG



Heizungsraum-UG.



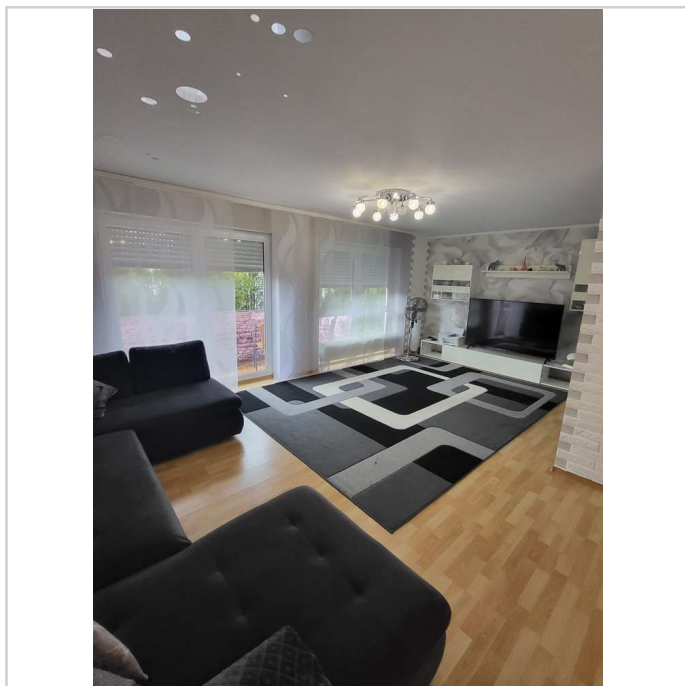
Treppe zum 1.OG

Neuwertiges Zweifamilienhaus in Lampertheim-Neuschloß

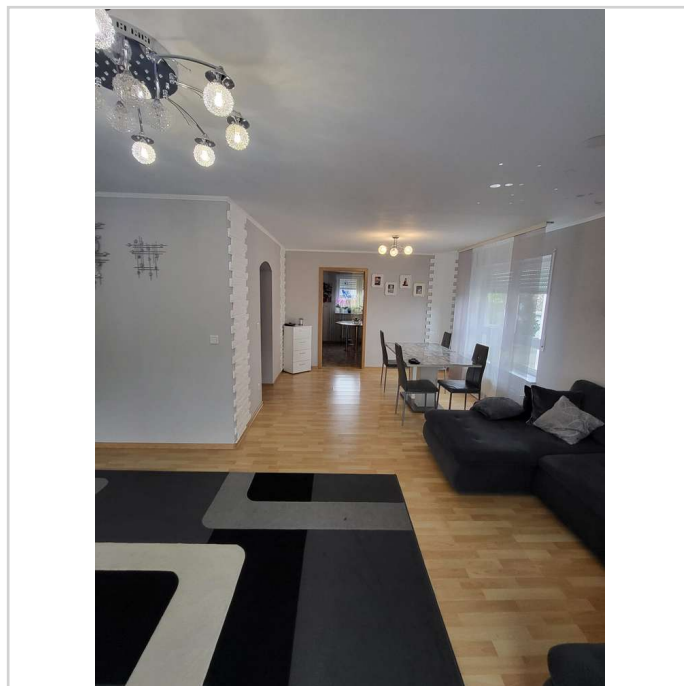


68623 Lampertheim-Neuschloß

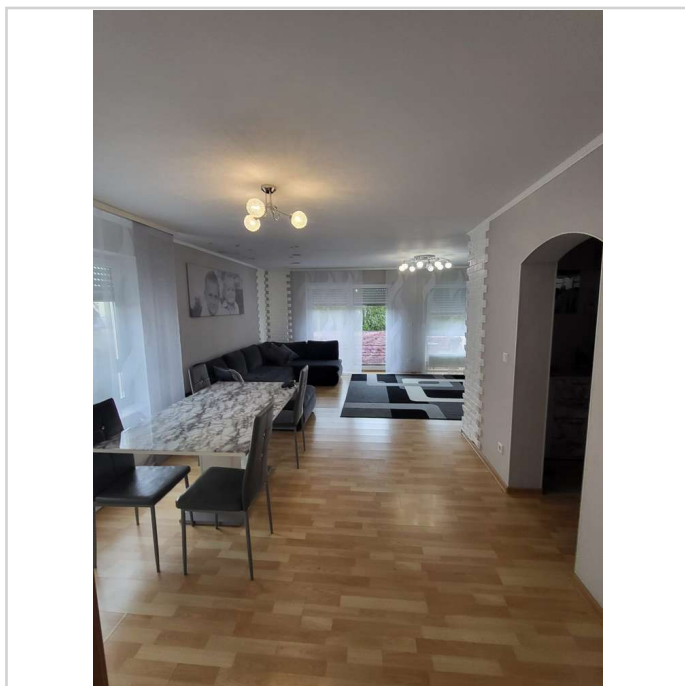
Zimmer: 8,00
Wohnfläche ca.: 215,00 m²
Kaufpreis: 494.000,00 EUR



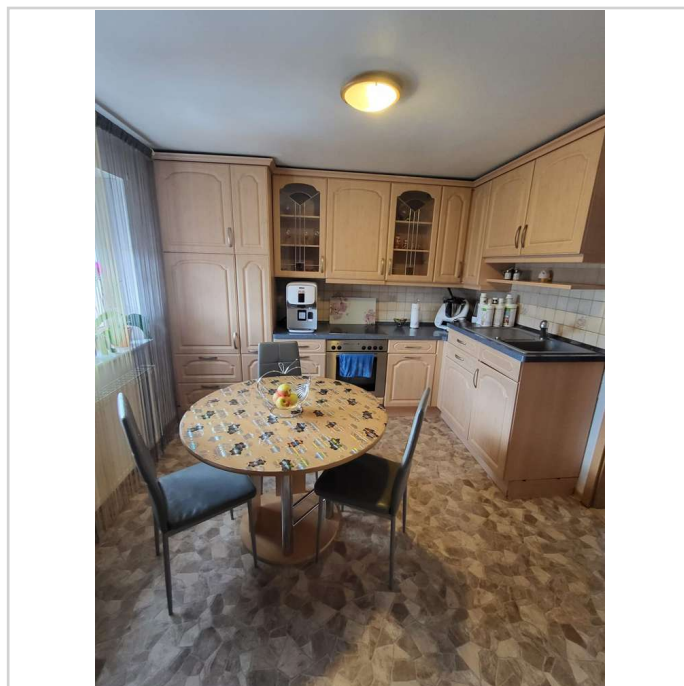
Wohnen 1.OG..



Wohnen-Essen 1.OG.



Esszimmer 1.OG



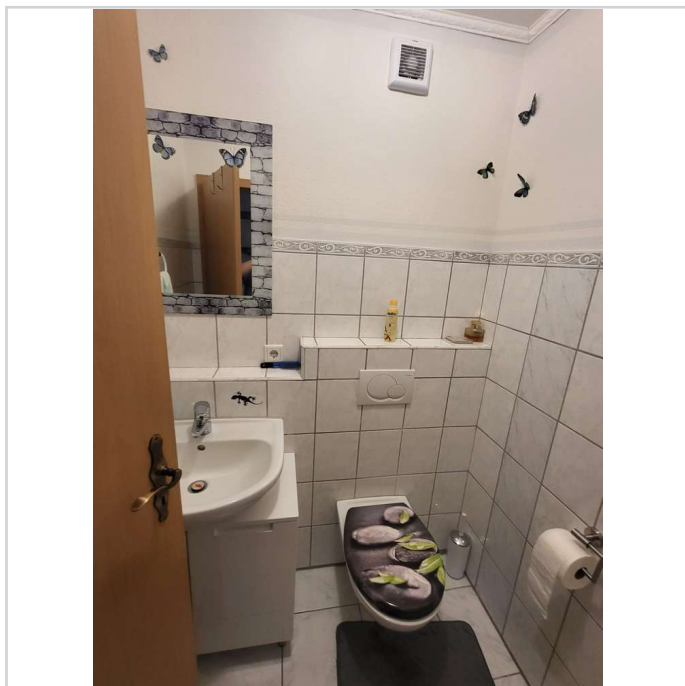
Küche 1.OG.

Neuwertiges Zweifamilienhaus in Lampertheim-Neuschloß

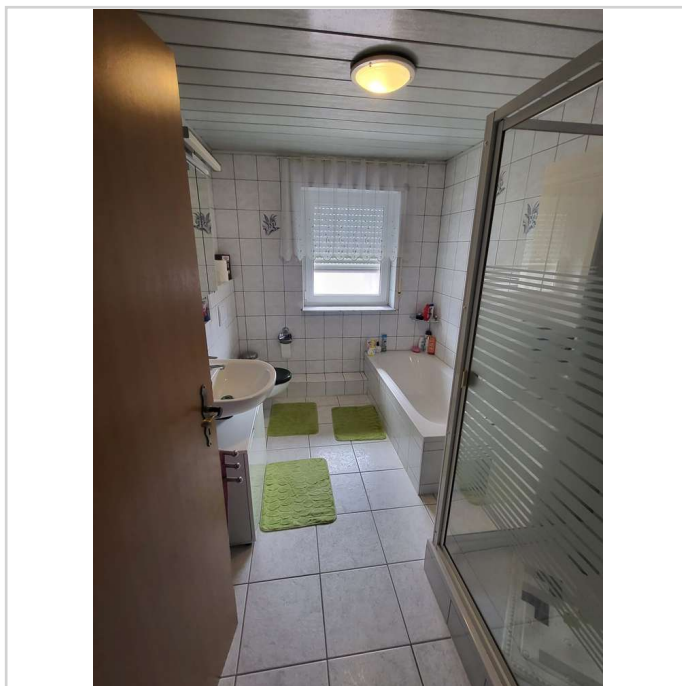


68623 Lampertheim-Neuschloß

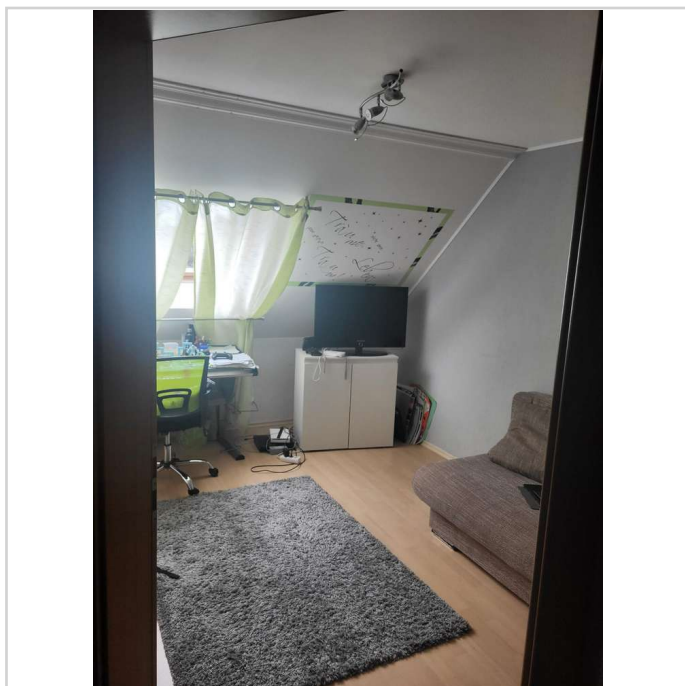
Zimmer: 8,00
Wohnfläche ca.: 215,00 m²
Kaufpreis: 494.000,00 EUR



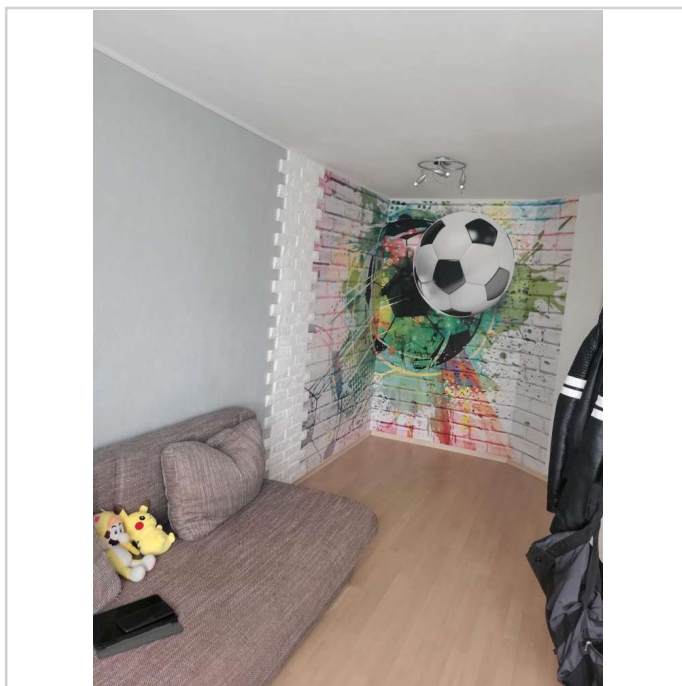
Gäste-WC im 1.OG



Bad-DG.



Kinderzimmer 1 im DG



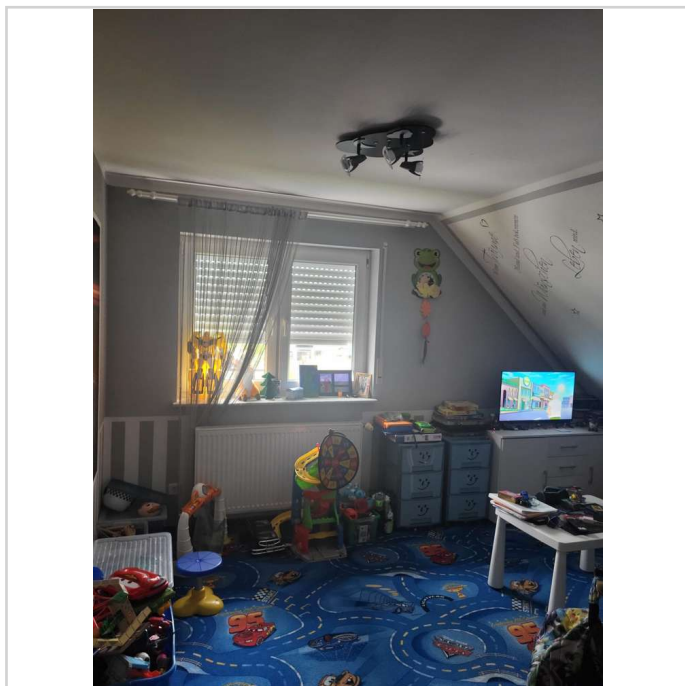
Kinderzimmer 1 im DG..

Neuwertiges Zweifamilienhaus in Lampertheim-Neuschloß



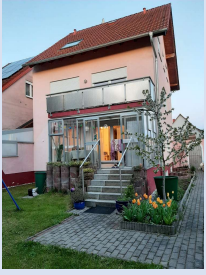
68623 Lampertheim-Neuschloß

Zimmer: 8,00
Wohnfläche ca.: 215,00 m²
Kaufpreis: 494.000,00 EUR



Kinderzimmer 2 im DG

Neuwertiges Zweifamilienhaus in Lampertheim-Neuschloß



68623 Lampertheim-Neuschloß

Zimmer: 8,00
Wohnfläche ca.: 215,00 m²
Kaufpreis: 494.000,00 EUR

